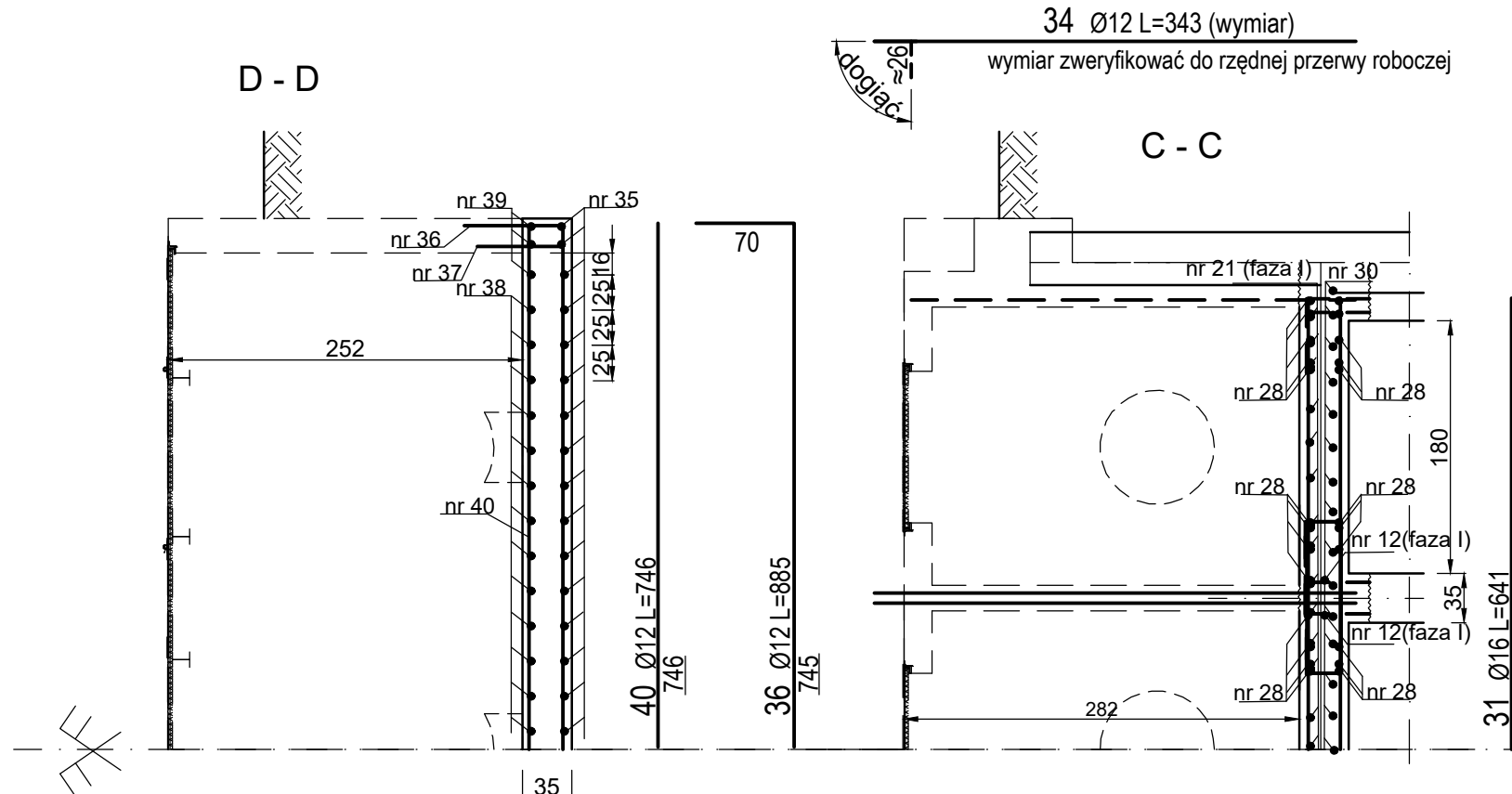
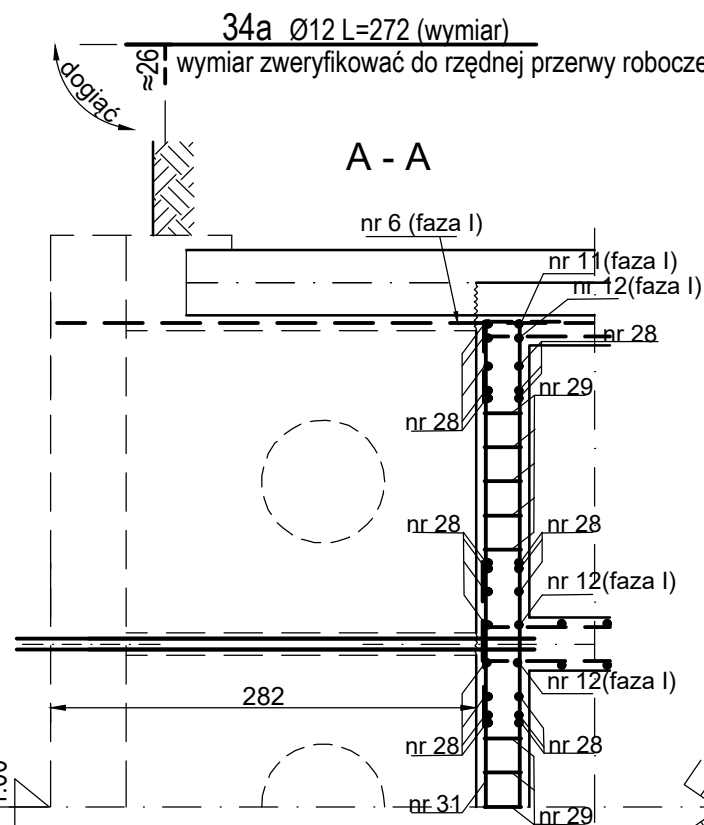
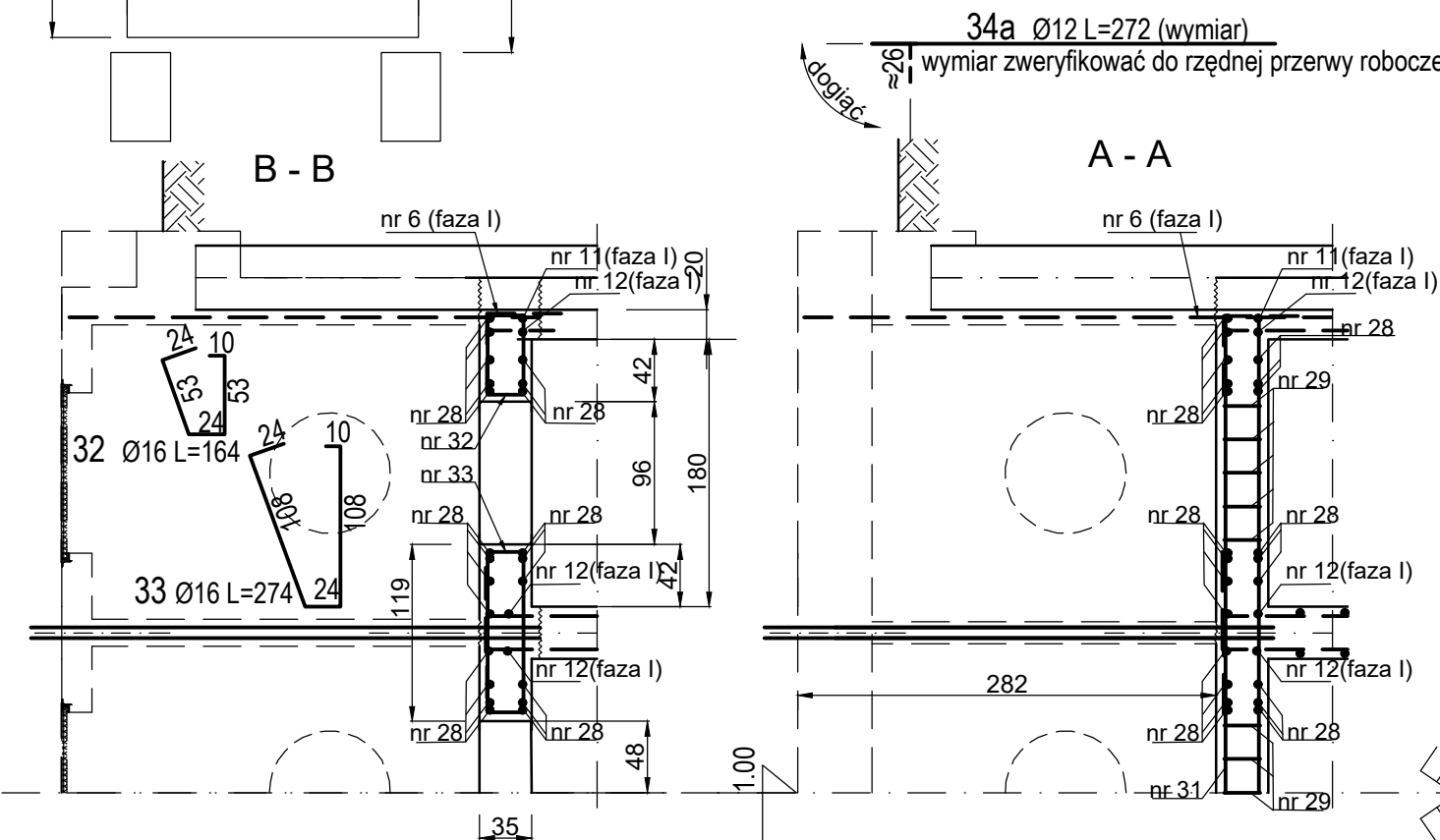
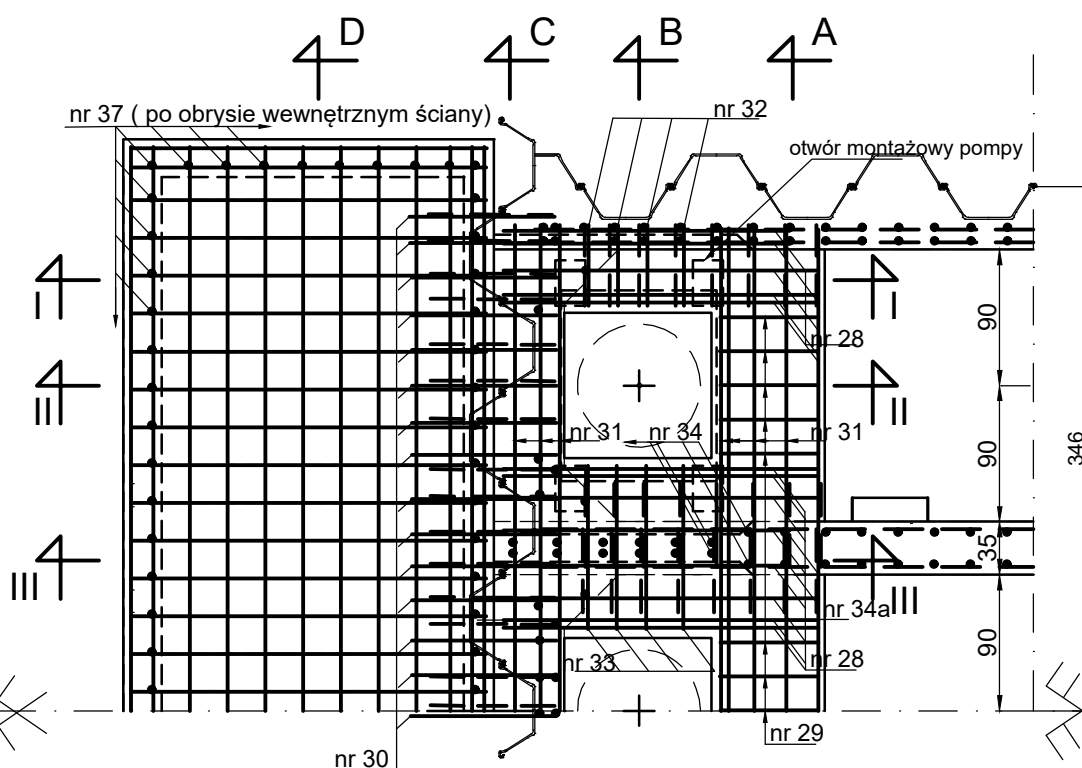
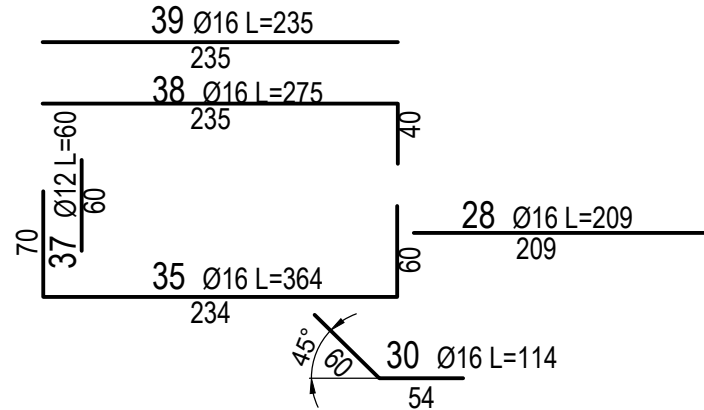
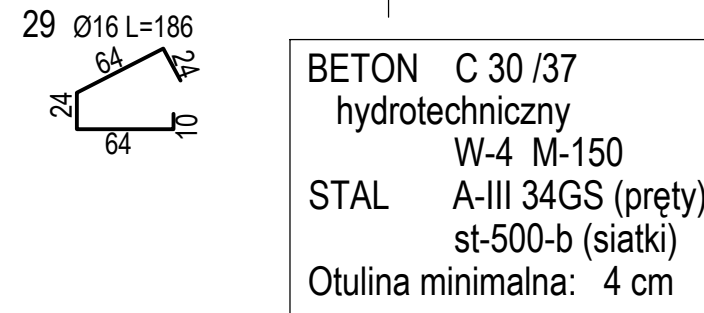
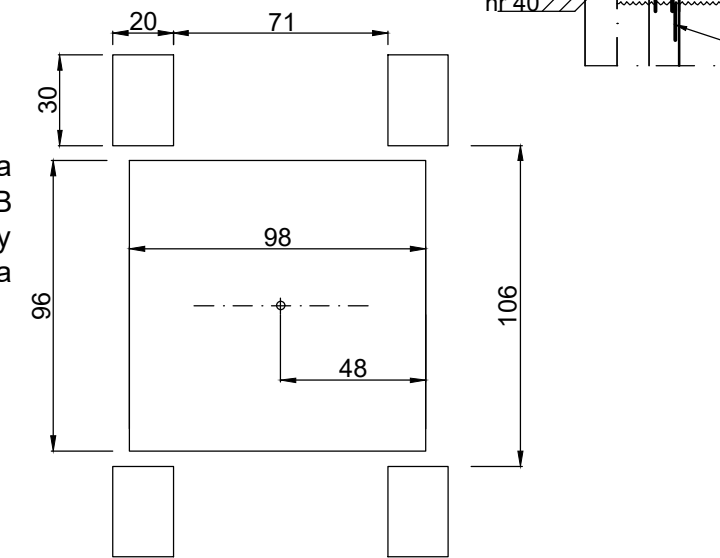



UWAGA:

1. W płycie montażowej pomp wykonać otwory pod montaż pomp lub inne elementy montażowe zgodnie z instrukcją montażową zakupionej pompy
2. Powierzchnie przew. roboczych przed betonowaniem oczyścić i pokryć środkiem adhezyjnym a w osi ściany umieścić taśmę Waterstop
3. Do deskowania używać deskowań gładkich (np. stalowych)

schemat rozmieszczenia
otworów montażowych dla pompy KSB
Uwaga: w przypadku zakupu innej pompy
dostosować sposób montowania

1 : 25



Zleceniodawca			Stadium PW		Projekt Budowa pompowni melioracyjnej Rudniki przy ul. Zawodzie w Gdańsku	
Gmina Miasta Gdańska <i>ul. Nowe Ogrody 8/12 80-803 Gdańsk</i>			Zlecenie -		Nazwa rysunku ZBROJENIE FAZA II POMOST MONTAŻU POMP. PŁYTA DENNA KOMORY ARMATURY	
Pracownia Projektowa			Data 12.2021			
 Gdańskie Wody Spółka z o.o. 80-601 Gdańsk, ul. Andruszkiewicza 5			Część Hydrotechniczna			
Projektował: mgr inż. Waldemar Warzala		4826/Gd/91	Skala 1:50		Numer rysunku 4.2.3	Rev. 0
Opracował:						
Sprawdził: mgr inż. Tadeusz Rózkwiłtański		3603/Gd/88				